



SYSTÉM FILTRACE VODY PBS-400



Děkujeme, že jste si pro svou domácnost zakoupili komerční systém filtrace vody Everpure by Pentair. Se systémem Everpure by Pentair získáte přímo z kohoutku vodu prvotřídní kvality, která má skvělou chuť, je zdravá a pohodlná pro vás i vaši rodinu.

SPECIFIKACE PRODUKTU

- Pouze pro použití se studenou vodou
- Teplotní rozsah: 2-38°C (35-100°F)
- Min. - max. pracovní tlak: 0,7 - 8,6 bar (10-125 psi)
- Provozní průtok: 8,3 l/min
- Kapacita: 11 355 litrů

NÁSTROJE POTŘEBNÉ K INSTALACI

- Křížový šroubovák
- Nastavitelný klíč
- Metr
- Tužka

ZÁKLADNÍ POKYNY K INSTALACI

1. Otevřete krabici a zkontrolujte díly

Instalační díly

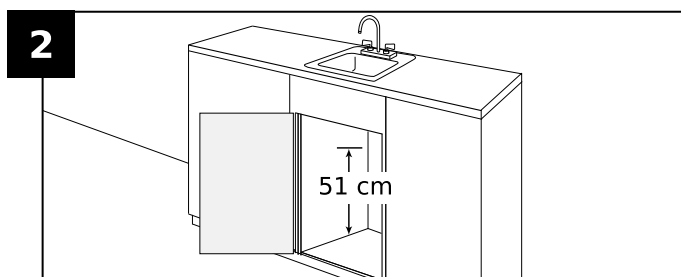
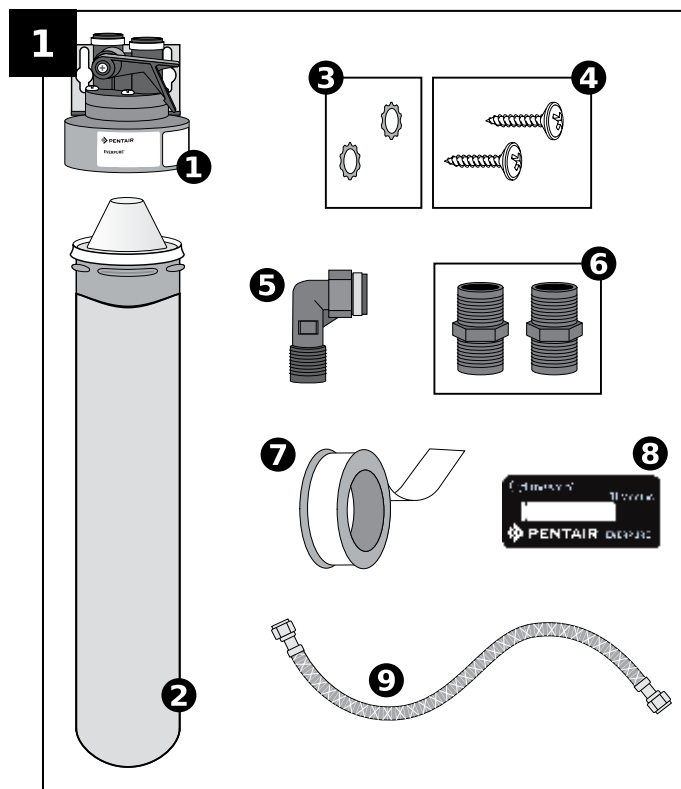
Kód	Popis	Číslo dílu
1	QL3 - Hlava filtru	EV927082
2a	EF-1500 - Filtrační kazeta	EV985850
2b	EF-3000 - Filtrační kazeta	EV985750
2c	EF-6000 - Filtrační kazeta	EV985550
3	Pojistné podložky - 2 ks	EV306204
4	Šrouby - 2 ks	EV306196
5	3/8" MPT x 3/8" FTP koleno	EV310852
6	Šroubení - 3/8" NPT x 3/8" Comp	EV315121
7	Instalační páska	EV312119
8	Časovač filtru EVERPURE	EV314160
9	Opletená hadička 3/8" Comp x 3/8" Comp	EV315229

2. Ověření místa montáže pod dřezem

Změřte 51 centimetrů od vnitřní podlahy skříně a označte místo pro montáž horní části hlavy filtru. Ujistěte se, že je nad hlavou filtru dostatečný prostor pro otevření a zavření vestavěného uzavíracího ventilu a pro zamezení zmačkání trubek vodovodního potrubí. Ujistěte se také, že zvolené místo umožňuje snadný přístup pro budoucí výměnu filtrační vložky.

ROZMĚRY	Šířka	Montážní výška	Hloubka
PBS-400	12,7 cm	50,8 cm	12,7 cm

POZNÁMKA: Filtrační hlava a filtrační kazeta musí být namontovány ve svislé poloze, přičemž kazeta musí viset dolů.



ZÁKLADNÍ POKYNY K INSTALACI

POKRAČOVÁNÍ

3. Instalace spojovacích prvků

POZNÁMKA: Součástí dodávky jsou dvě spojky a opletená hadička z nerezové oceli, která umožňuje instalaci na 3/8" přírodní potrubí studené vody. Součástí dodávky je 90ti stupňové plastové koleno, které zabraňuje zalomení přírodní hadice.

- Na závity 3/8" NPT na obou spojkách a kolenovém šroubení naneste instalátorskou pásku. Pásku omotejte ve směru závitů, abyste zajistili pevné uchycení a zabránili drobným netěsnostem.
- Našroubujte kolenové šroubení do vstupního otvoru hlavy filtru.
- Na hlavu filtru a koleno namontujte spojovací šroubení.
- Pomocí přiložených montážních šroubů a podložek bezpečně připevněte hlavu filtru na stěnu skříně.

4. Připojení přívodu vody

- Najděte a uzavřete uzavírací ventil studené vody pod dřezem. Otevřete přívod studené vody z baterie, aby se uvolnil tlak vody.
- Odšroubujte a odpojte opletenou hadičku od přírodního potrubí studené vody.
- Připojte jeden konec dodané opletené hadičky k horní části přírodního potrubí studené vody.
- Připojte druhý konec dodané opletené hadičky ke vstupnímu přípoje filtrační hlavy.

5. Připojení systému filtrace ke kohoutku

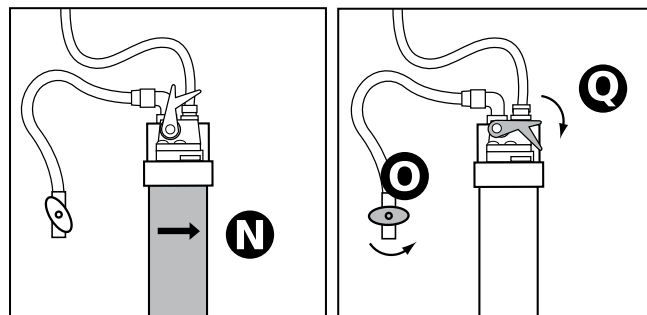
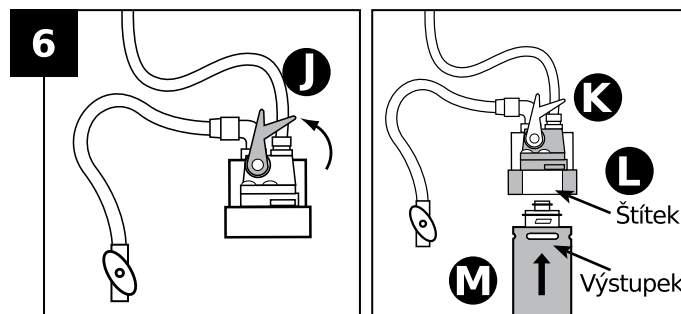
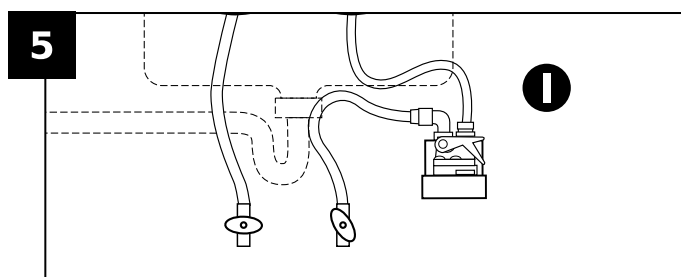
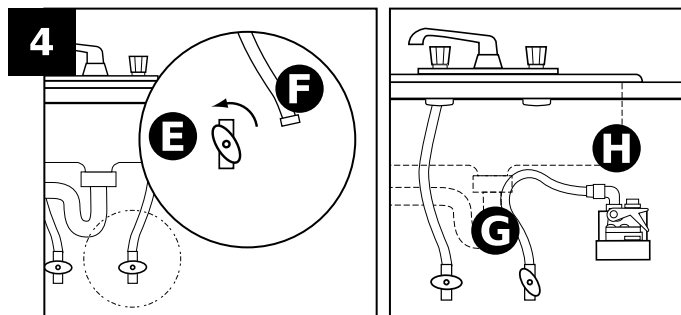
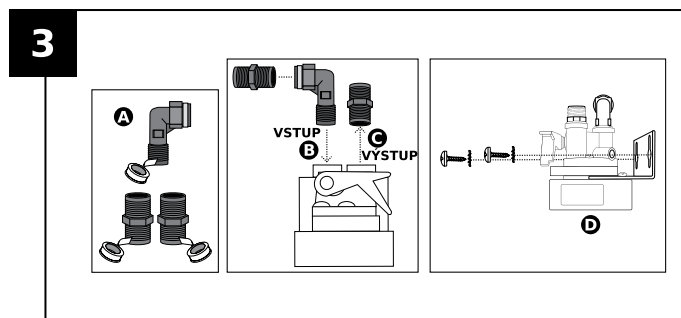
- Připojte otevřený konec stávající opletené hadičky od kuchyňské baterie ke spojovací armatuře na výstupní straně (vpravo) nového systému. Utáhněte ručně, aby nedošlo k poškození šroubení.

6. Instalace a propláchnutí filtrační vložky

- Zvedněte rukojeť vestavěného uzavíracího ventilu (QC ventilu) na hlavě filtru.
- Držte hlavu filtru pevně jednou rukou.
- Zarovnejte výstupek filtrační vložky se štítkem na hlavě filtru.
- Vložte filtrační kazetu - zatlačte směrem nahoru.
- Otočte ji doprava - asi o 1/4 otáčky - dokud se otáčení nezastaví.
- Otevřete ventil studené vody a zkontrolujte, zda nedochází k úniku vody (až po přírodní koleno).
- Otevřete vodovodní kohoutek (není na obrázku).
- Spusťte rukojeť ventilu QC, aby se voda spustila do dřezu.

POZNÁMKA: Novou filtrační vložku proplachujte alespoň 3 minuty, abyste odstranili vzduch a případný uvolněný uhlík. Zpočátku se voda může zdát zakalená kvůli zachycenému vzduchu ve filtru a hadičkách. Pokud bude voda zakalená déle než týden, obraťte se na naši technickou podporu a požádejte o pomoc: (00420) 777 922 901.

- Aktivujte časovač filtru stisknutím bubliny, dokud neucítíte, jak bublina časovače filtru "praskne". Během několika sekund se v bílém okně objeví tenká ČERVENÁ čára, která ukazuje, že časovač Timestrip(R) byl aktivován. Odlepte podkladovou vrstvu obousměrné samolepky a přilepte časovač na požadované místo. Jakmile se bílé okénko zcela zaplní ČERVENOU barvou, je čas výrobek vyměnit.



ÚDAJE O VÝKONU PBS-400

Tento systém byl testován podle NSF/ANSI 42 a 53 na redukci níže uvedených látek. Koncentrace uvedených látek ve vodě vstupující do systému byla snížena na koncentraci nižší nebo rovnou přípustnému limitu pro vodu vystupující ze systému, jak je uvedeno v NSF/ANSI 42 a 53.



PBS-400 je testován a certifikován společností NSF International podle norem CSA B483.1 a NSF/ANSI 42 a 53 pro požadavky uvedené na výkonnostním listu.

Látka	Přítoková koncentrace	Max. přípustná koncentrace vody v produktu	Požadavek na snížení	Minimální redukce	Průměrná redukce
Standard 42 - Estetické účinky					
Chlor	2,0 mg/L $\pm 10\%$		$\geq 50\%$		$>97,6\%$
Pevné částice, třída I 0,5 až $<1\mu\text{m}$	nejméně 10 000 částic/ml		$\geq 85\%$		$>99,9\%$
Standard 53 - Zdravotní účinky					
Cysty*	minimálně 50 000/L		99,95%	99,99%	$>99,99\%$
Olovo 8.5	0,15 mg/L $\pm 10\%$	0,010 mg/L		94,1%	$>98,5\%$
Olovo 6.5	0,15 mg/L $\pm 10\%$	0,010 mg/L		98,9%	$>99,7\%$

*Certifikace NSF/ANSI Standard 53 pro redukci cyst, jako je Kryptosporidióza (Cryptosporidium) a Lamblióza (Giardia), mechanickými prostředky.

POZNÁMKA: Tato instalace musí splňovat všechny platné státní a místní předpisy.

POZNÁMKA: Maximální pracovní tlak 8,6 bar (125 psi).

POZNÁMKA: Nepoužívejte vodu, která je mikrobiologicky nebezpečná nebo jejíž kvalita není známa, bez odpovídající dezinfekce před nebo za systémem. Systémy certifikované pro redukci cyst lze používat na vody, které mohou obsahovat filtrovatelné cysty.

POZNÁMKA: Testování bylo provedeno za standardních laboratorních podmínek, skutečný výkon se může lišit.

POZNÁMKA: Tento systém pitné vody musí být udržován podle pokynů výrobce, včetně výměny filtračních kazet.

POZNÁMKA: Použitý absorpční přípravek nebude regenerován pro opětovné použití. Pokud je absorpční produkt ovlivněn chlórem, měla by být dodávka vody před zavedením filtru upravena tak, aby byl chlór odstraněn.

UPOZORNĚNÍ NA KALIFORNSKÝ NÁVRH 65

VAROVÁNÍ Tento výrobek obsahuje chemické látky, o nichž je státu Kalifornie známo, že způsobují rakovinu nebo vrozené vady či jiné reprodukční poškození.

EPA Est. No. 002623-IL-002

Záruky na výrobky Everpure naleznete na adrese: [**pentair.com/assets/residential-filtration-warranty**](https://pentair.com/assets/residential-filtration-warranty)



Dodavatel:

Top Voda, s.r.o.

Sladkovského 383 | Pardubice, 530 02 | Česká republika | IČ: 216 81 881

Služby zákazníkům: (00420) 777 922 901 | info@TopVoda.net | TopVoda.net